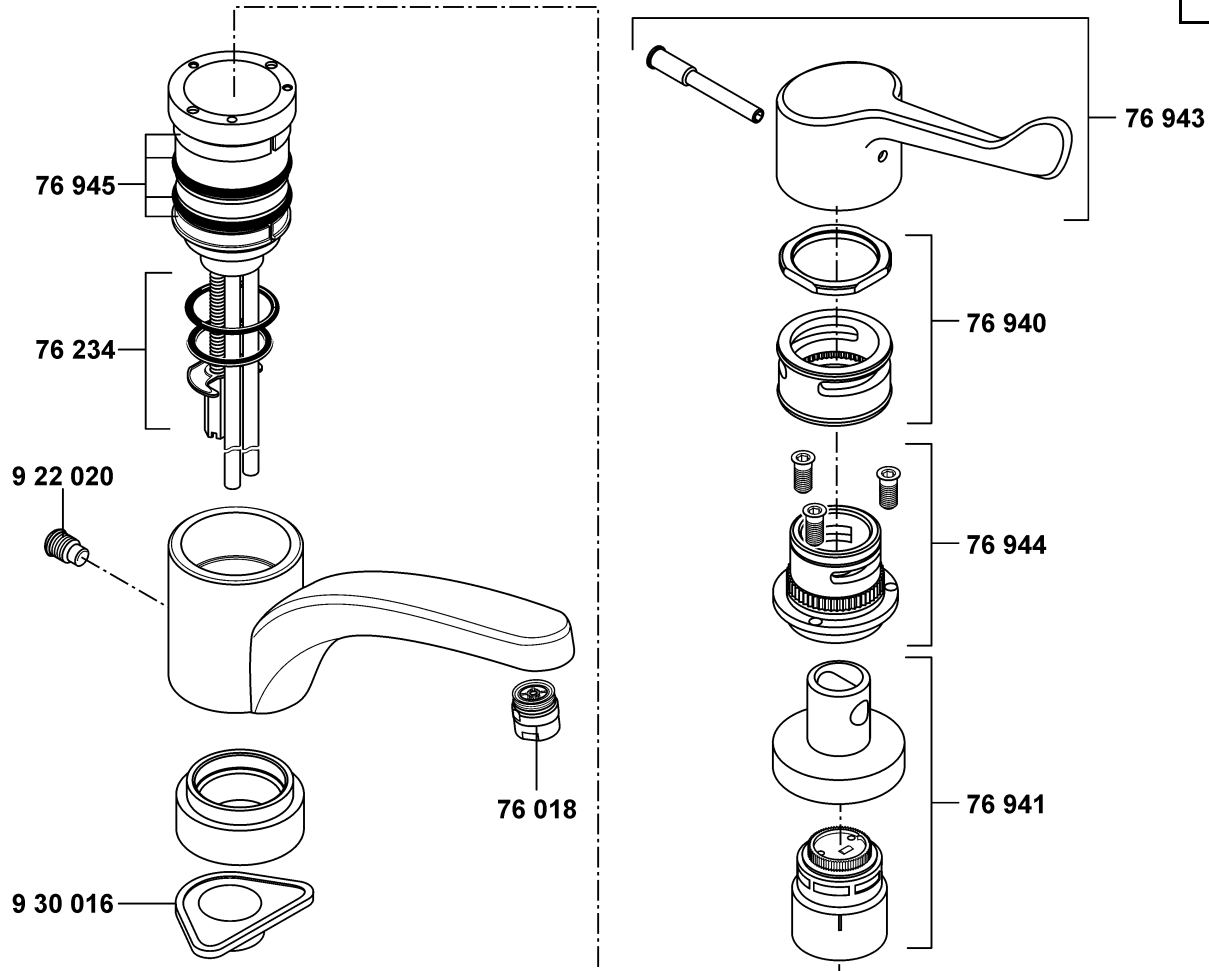


A\_349082A

34908	03/06 → Spültisch-Einhandmischer DN 8	single lever sink mixer DN 8	ééngreeps gootsteenmengkraan
	74 366 Kartusche, KLUDI MEDI-CARE	cartridge, KLUDI MEDI-CARE	cartouche, KLUDI MEDI-CARE
	76 018 Care-Strahlregler	care flow straightener	Care-mondstuk
	76 234 Befestigungssatz	assembling set	bevestigingsset
	76 940 Desinfektionskranz	disinfecting rim	desinfectiering
	76 943 KLUDI MEDI-CARE, Klinik-Armhebel	KLUDI MEDI-CARE, arm lever for hospital purpose	KLUDI MEDI-CARE, lange hendel
	76 944 Spannhülse	fastening cap	spanhuls
	76 945 Dichtungssatz	sealing set	set dichtingen
	922 020 Auslaufbefestigungsschraube	fastening screw for spout	bev. schroef voor uitloop
	930 016 Montageplatte	installation aid	montageplaat



A\_3490824

**34908**
**Spültisch-Einhandmischer DN 8**

76 018 Care-Strahlregler  
 76 234 Befestigungssatz  
 76 940 Desinfektionskranz  
 76 941 Kartusche, KLUDI MEDI-CARE  
 76 943 KLUDI MEDI-CARE, Klinik-Armhebel  
  
 76 944 Spannhülse  
 76 945 Dichtungssatz  
 922 020 Auslaufbefestigungsschraube  
 930 016 Montageplatte

**single lever sink mixer DN 8**

care flow straightener  
 assembling set  
 disinfecting rim  
 cartridge, KLUDI MEDI-CARE  
 KLUDI MEDI-CARE, arm lever for hospital  
 purpose  
 fastening cap  
 sealing set  
 fastening screw for spout  
 installation aid

**ééngreeps gootsteenmengkraan**

Care-mondstuk  
 bevestigingsset  
 desinfectiering  
 cartouche, KLUDI MEDI-CARE  
 KLUDI MEDI-CARE, lange hendel  
  
 spanhuls  
 set dichtingen  
 bev. schroef voor uitloop  
 montageplaat